

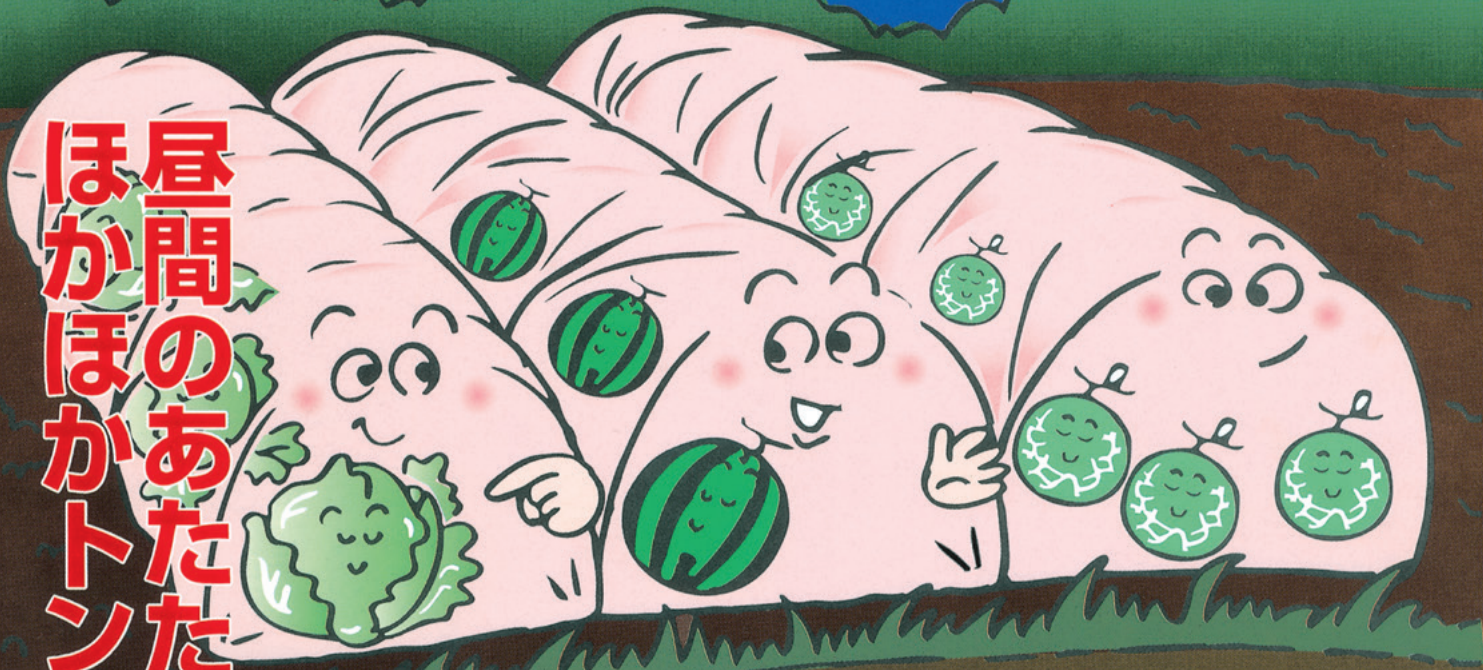
保温力強化トンネル農ビ



サンホット™



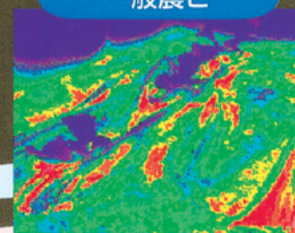
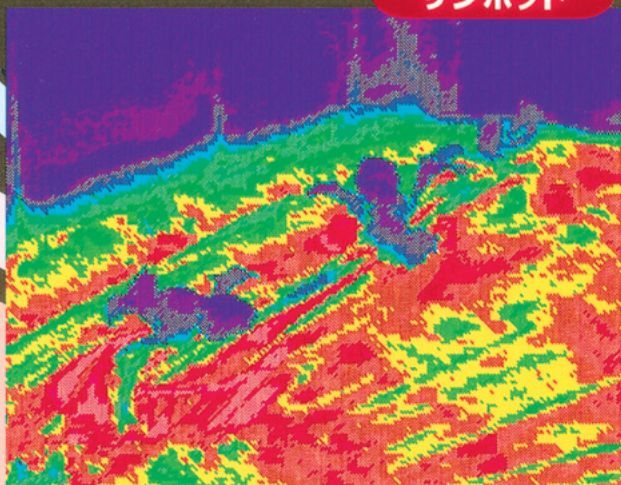
ほかほかトンネル農ビです。
昼間のあたたかさ
を夜逃さない



サンホット



一般農ビ



あたたかさが、
こんなに
違います。

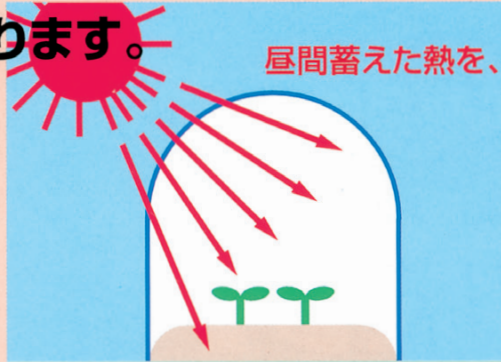
夜間のトンネル内温度分布
当社 研究・開発部
(平成8年1月)

MKVアドバンス

保温力に定評のあるトンネル農ビ、サンホット。 作物を、凍・霜害から守ります。

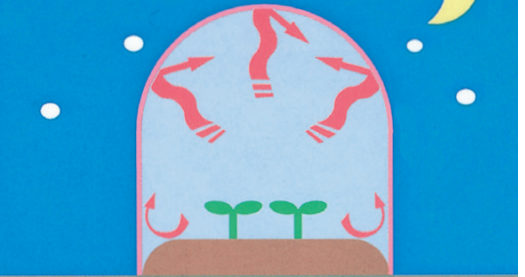
■夜間の地温・気温を高く保ちます。

夜間、トンネル内の熱が放射によって逃げていくのを抑えます。保温力は、一般農ビよりもさらにすぐれています。



太陽光線で、トンネル内や地面が暖められます。

■夜間も逃がしません。



地面からの放熱(貫流伝熱・すき間換気伝熱)を抑えます。

■農ビなので密閉性にすぐれています。

他のフィルムに比べ密閉性がよく、隙間から熱が逃げるのを防ぎます。

■厳寒期の使用に効果があります。

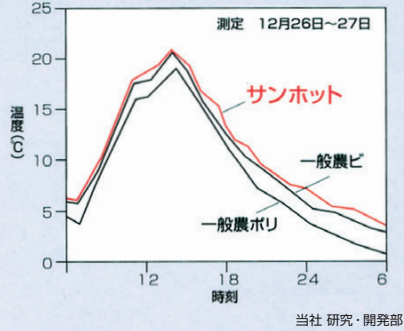
特に寒い時期の作型や、高い温度が必要な作物に最適です。凍・霜害を防ぎ、早期収穫・品質向上に大きく役立ちます。

■ベタつきにくく、朝夕の開閉作業がラクです。



■ハウス内トンネルとしてもご使用いただけます。

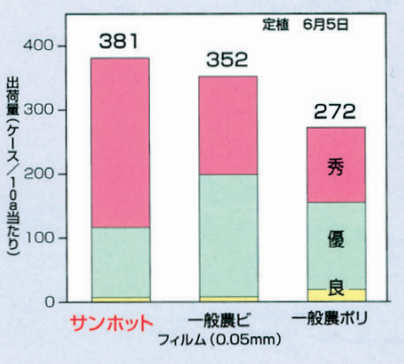
トンネル内地温の比較



生育の比較



メロンのトンネル栽培の収量



⚠ 使用上の注意

「サンホット」は、保温性がよいので、生育(特に初期生育)が盛んになります。生育に応じた誘引・摘心・ホルモン処理などの管理作業をしてください。

■規格

品名	厚み(mm)	幅(cm)	長さ(m)
サンホット	0.05 0.075	150 185 200 230 270 300 330 370 400	100

⚠ 警告 農業用廃プラスチックの野焼き禁止
農業用プラスチックの野焼きは法律で禁止されています。
※農ビは燃やすと有毒な塩化水素ガスが発生し、鉄パイプが錆びたり、周辺の動植物に被害が出るおそれがありますので絶対に燃やさないでください。

⚠ 注意 取り扱い上の注意
農業用プラスチックフィルムは重量物です。原反・加工品とも荷扱いにはご注意ください。

⚠ 注意 展張作業時のケガ防止
農業用プラスチックフィルムの展張作業は、できるだけ風の無い日に行ってください。

⚠ 注意 他用途への使用禁止
当製品は農業用資材です。他用途には使用しないでください。
※詳しくは、「農業用ビニルフィルムご使用の手引き」(日本ビニル工業会 農業用フィルム部会・作成)をご参照ください。

取扱店

MKVアドバンス株式会社



〒101-0024 東京都千代田区神田和泉町1-9-2 住友不動産神田和泉町ビル TEL.03-4334-4636

当社
ホームページへ

おねがい: 「農ビと農ポリを仕分けして、資源回収に協力しよう!」農家の皆様が、農ビと農ポリを仕分けしやすい様に農業用ビニールには、統一マーク(農ビ)をブルー系でプリントしてあります。

23.09.10-BK (M)